

the model's health pledge _____



▼
Stichting The Model's Health Pledge
Jaarrapport 2021
www.themodelshealthpledge.nl
November '21
▼
▼
▼

Inhoud



Inleiding

Samenvatting

Mijlpalen 2021

Meldpunt

Netwerk

Financiën

Contact

Onze Missie

BEAUTY COMES BOTH WAYS

The Model's Health Pledge streeft naar een zo veilige en gezond mogelijke werkomgeving voor modeprofessionals. De gezondheid van modellen staat daarbij centraal.

Door het delen van persoonlijke verhalen van modeprofessionals op The Model's Health Pledge inspireren we graag andere [toekomstige] vakmensen. Daarnaast bieden wij toegang tot experts op het gebied van sport, voeding, het modevak, persoonlijke ontwikkeling en business. Modellen, aspirant-modellen en hun families en ook andere modeprofessionals en geïnteresseerden, kunnen op deze website een melding maken van zorgwekkende situaties. Zo zorgen we samen voor een ethische én esthetische modebranche.

Inleiding

BEAUTY COMES BOTH WAYS

De mode-industrie is niet meer wat het is geweest sinds de corona uitbraak. Wereldwijd waren modehuizen gedwongen om fashion shows te cancelen en in veel gevallen zelfs fysieke winkels te sluiten. Om nog maar te zwijgen over het gebrek aan materialen om de collecties te maken.

De gedachtegang van The Model's Health Pledge gaat altijd uit van een positieve benadering, dus er moet wel iets goeds uit voort vloeien?! Het lijkt erop dat de mode-industrie de afgelopen 2 jaar voldoende tijd heeft gehad om interne processen aan grondig onderzoek te onderwerpen en te herdefinieren waar nodig. Maar is er daadwerkelijk ook iets gebeurd?

De mode-industrie is al jarenlang hetzelfde georganiseerd met traditionele mode kalenders, specifieke jaarlijkse shows en collecties. We zien dat verschillende modehuizen zijn afgeweken van bijvoorbeeld de traditionele 'kalender' en zijn overgestapt op digitale modeshows en ook minder shows organiseren (modehuis Gucci heeft aangegeven van 4 naar 2 shows per jaar te gaan). Vanuit het perspectief, een duurzame mode-industrie creëren, is dit zeker een positieve beweging.

Maar kunnen we ook stellen dat de modesector een positieve insteek doorvoert in hun interne beleid, als het gaat om gezonde en veilige werkomstandigheden? Vanuit het perspectief van TMHP kunnen we stellen dat steeds meer partijen zich bewust zijn van het feit dat verandering rondom deze thema's noodzakelijk is. Maar daarmee zijn we er niet!

Anno 2021 zijn er geen nog geen structurele oplossingen doorgevoerd die de mode-industrie veiliger en gezonder maken. Het is namelijk nog steeds een feit dat veel modellen op enig moment in hun carrière te maken krijgen met ongewenste intimiteiten of enige vorm van exploitatie. Ook de term 'machtsmisbruik' is nog regelmatig onderwerp van gesprek. Eén van de redenen hiervan is dat modellen over de hele wereld reizen, verschillende talen spreken, er verschillende wet- en regelgeving per land is en zij met heel veel verschillende mensen in aanraking komen. Het is dus een grote uitdaging om mensen die 'de wereld' als speelveld hebben, op één lijn te krijgen, laat staan te kunnen beschermen.

Als het gaat om het beschermen van deze 'kwetsbare' groep, is het zaak dat bedrijven en modeprofessionals de Pledge ondertekenen en hun verantwoordelijkheid nemen, door een duidelijk zichtbaar standpunt in te nemen dat zij zich hard maken voor een veilige en gezonde werkomgeving binnen de mode-industrie. Want in een industrie, waar zo'n grote groep 'kwetsbare' mensen werkzaam is en waar de mode-industrie als voorbeeldfunctie fungeert, is 'standaard regelgeving' waar men zich aan committeert, een vereiste. TMHP blijft zich dan ook inzetten om zoveel mogelijk bedrijven de Pledge te laten ondertekenen en tevens kansen te creëren en samen te werken aan deze positieve verandering.

In dit rapport presenteren wij een overzicht van de activiteiten en geboekte resultaten van Stichting The Model's Health Pledge van 2021. Op het moment van schrijven wordt de laatste hand gelegd aan een samenwerking tussen het Tulpenfonds en Stichting TMHP.

De samenwerking zal tijdens het jaarevent worden aangekondigd. Gedurende de maanden december en januari zal deze samenwerking verder worden uitgerold en wordt dit naar het TMHP netwerk en op de website gecommuniceerd.

Samenvatting

FASHION'S WORD OF HONOUR

Stichting The Model's Health Pledge (TMHP) heeft mede door Covid-19 wederom een uitdagend jaar gehad. Veel events zijn gecancelled en de focus van bedrijven lag eerder bij het herstructureren van hun bedrijf dan de focus te hebben op het creëren van een veilige en gezonde werkomgeving.

Er zijn in 2021 een aantal nieuwe ondertekenaars bijgekomen waardoor het totaal aantal betalende partners langzaam maar gestaag groeit.

Er is één keer een digitale 'Model Taskforce Lunch' georganiseerd en één keer een digitale Netwerk bijeenkomst waarbij we een lunch box hebben laten bezorgen bij alle betalende partners.

Het concept 'Model Support' dat is ontwikkeld als ondersteuning voor modellen loopt goed en modellen geven aan het fijn te vinden om met vragen terecht te kunnen bij ervaringsdeskundigen, die betrekking hebben op hun vakgebied.

Gestelde doelen inzake het draaiende houden van het platform inclusief meldpunt en het werven van nieuwe ondertekenaars zijn gedeeltelijk behaald.

De samenwerkingen met de verschillende netwerkpartners, zoals de Raad van Advies, de Experts en de ambassadeurs zijn goed verlopen, daar waar mogelijk.

TMHP heeft voor zichtbaarheid en groei op social media een expert ingeschakeld.

Op-maat-gemaakte workshops en tools zijn gerealiseerd om ondertekenaars te ondersteunen in hun ontwikkeling en hen te supporten tijdens de uitdagingen die het Covid-19 virus met zich mee heeft gebracht.

Er zijn ook in 2021 diverse concrete (vervolg)stappen gemaakt voor het verbeteren en waarborgen van gezondheid van modellen en de werkomstandigheden in de modebranche.

Ondanks de successen, kampte TMHP met een grote financiële uitdaging. In 2020 heeft TMHP, vanwege Covid-19 geen enkele financiële support gehad. Noch vanuit het netwerk, noch vanuit het ministerie van Volksgezondheid, Welzijn en Sport.

Voor 2021 en 2022 heeft het ministerie een bedrag beschikbaar gesteld om de minimale kosten te dekken en het platform draaiende te houden en het verkennen van een AMBI-status.

4 teamleden van TMHP hebben een groot gedeelte van dit jaar vrijwillig en op eigen kosten aan het project gewerkt om het voortbestaan van het platform te garanderen. Een breder draagvlak in de Nederlandse modebranche en een solide financiële basis zijn daarmee vereist voor het bestaansrecht van TMHP.

Wij – het projectteam van TMHP – hopen dat de lezers van dit verslag de kracht en de potentie van het Stichting The Model's Health Pledge blijven zien. Met dit schrijven doen wij een oproep aan zowel het Ministerie van VWS als de modellenbureaus, media, modemerken en modellen die de branche vormen, om medeverantwoordelijkheid te blijven dragen dit over voldoende inkomsten voor het voortbestaan van The Model's Health Pledge.

Samen naar veilige en gezonde werkomstandigheden in de modebranche! Niet alleen voor de branche, maar ook als breder voorbeeld richting de maatschappij.

Mijlpalen 2021

[AMBI -status](#)
[Tulpenfonds](#)
[TMHP Yoga Course](#)
[Media](#)
[Podcast](#)
[Intakes en tussentijdse gesprekken](#)
[TMHP Netwerk Bijeenkomst](#)
[RvA bijeenkomst](#)
[Womennovator Global Summit 2021](#)

[Modelsupport](#)
[Q&A Modelkind](#)
[The Model Taskforce Lunch](#)
[Webinar Vellige Social Media omgeving](#)
[Jaar Event](#)

AMBI status

Vanuit een nieuwe opdracht van VWS is het team van TMHP gevraagd te onderzoeken of zij een AMBI-status kunnen verkrijgen. Hiervoor zijn gesprekken gevoerd met de Belastingdienst en het AMBI-expertise centrum. Deze partijen hebben voorsnog geconcludeerd dat de doelstelling van TMHP; ‘het bevorderen van gezondheid binnen de mode-industrie’ niet voldoende een algemeen nut beoogt om deze status te mogen ontvangen. Het team onderzoekt nu verder wat wel mogelijk is.

Tulpenfonds

Er zijn veel ZZP'ers werkzaam in de mode-industrie en een groot deel hiervan is onverzekerd, als het bijvoorbeeld gaat om een arbeidsongeschiktheidsverzekering. Reden temeer voor TMHP om een bijzondere samenwerking aan te gaan met het Tulpenfonds om de modeseCTOR eenvoudig toegang te verlenen tot collectieve verzekeringen. Via de website van TMHP vind je meer informatie en kan je direct in contact komen met het Tulpenfonds. Iedereen werkzaam in de mode-branche kan gebruik maken van dit fonds. Ook op deze manier dragen wij bij aan een gezonde en veilige werkomgeving.

TMHP Yoga Course

Tijdens de lockdown heeft TMHP ons netwerk een gratis 8-weekse yoga cursus aangeboden. Londense docent Maria Parry leidde deze sessies. Meer dan 30 personen schreven zich in om op zaterdag ochtend 30 minuten de tijd te nemen om hun lichamelijke en mentale welzijn te vergroten.

Media

SBS6 Op jacht naar de kroon

TMHP's Marvy Rieder verzorgde een training over mentale weerbaarheid voor de tien finalisten van de Miss Nederland Verkiezing. Deze training kwam ook in beeld tijdens de SBS serie Op jacht naar de kroon.

How's work - Esther Perel

In deze veel beluisterde podcast werd door twee modellen gesproken over hun ervaringen in de mode-industrie. Hier werd TMHP benoemd, en werd de belangrijke positieve bijdrage die ons platform levert erkend.

Intakes en tussentijdse gesprekken

Het projectteam heeft doorlopend intakes met nieuwe ondertekenaars waarbij wordt vastgesteld hoe zij aan de Pledge voldoen. Thema's met betrekking tot gezondheid en werkomstandigheden worden besproken en de ondertekenaars krijgen de gelegenheid om thema's voor het platform aan te dragen. Gedurende het jaar zijn er contactmomenten met de vertrouwenspersonen om voortgang te bespreken.

TMHP Netwerk Bijeenkomst

In juni vond een online ondertekenaars bijeenkomst plaats, opgenomen in het Van Der Valk Hotel in Amsterdam. De bijeenkomst bestond uit een presentatie en het bespreken van vraagstukken, gevolgd door een workshop. Het projectteam startte met een update over de opdracht van VWS, verwachtingen vanuit het projectteam naar het netwerk, en de bevindingen van de Model Taskforce Lunch. Bij de workshop ging Marvy Rieder in dialoog met Manon de Boer over Authentiek Communiceren voor Zakelijke Groei.

RVA Bijeenkomst

In juni kwam de Raad van het Advies bijeen om het projectteam te adviseren over onderwerpen zoals financiering, netwerkuitbreiding, en algemene voortgang van TMHP. De bijeenkomst vond plaats in het Van der Valk Hotel in Amsterdam.

Tulpenfonds



TMHP Yoga Course



How's work - Esther Perel



Intakes en tussentijdse gesprekken



► Ook dit jaar heeft 'Modelsupport' z'n dienst weer bewezen

► **Woordvoerder Marvy Rieder is gevraagd deel te nemen aan een panel op de Womenovator Global Summit 2021**

► **TMHP ontving dit jaar veel signalen dat vooral jonge modellen ongewenste seksuele berichten en vervelende comments binnenkrijgen op hun social media accounts. Als reactie hierop is TMHP content aan het creëren om het netwerk hierover te informeren en waarschuwen gedeeld met ons netwerk.**

Womenovator Global Summit 2021

Woordvoerder Marvy Rieder is gevraagd deel te nemen aan een panel op de Womenovator Global Summit 2021. Eén van de onderwerpen besproken van het panel was; 'Hoe ver ga je om modieus te zijn?', waar TMHP's missie goed tot zijn recht kwam. Daarnaast was het een mooie kans voor uitwisseling van kennis tussen TMHP en internationale stakeholders.

Modelsupport

Ook dit jaar heeft 'Modelsupport' z'n dienst weer bewezen. Internationaal werkende modellen, zoals topmodel Saskia de Brauw, Ekaterina Ozhiganova en Paula Almeida deelden hun kennis over de mode-industrie met onze volgers. Daarnaast hebben twee modellen een take over gedaan, waarbij ze lieten zien hoe ze hun eigen welzijn in drukke tijden waarborgen.

Q&A Modelkind

Nimue Smit sprak op instagram live met internationale modellen coach Sarah Bledsoe over het belang van goede communicatie tussen model en agent, welzijn en waar je op moet letten bij het vinden van een agentschap.

The Model Taskforce Lunch

Tijdens de eerste online versie van de lunch spraken 25 modellen over wat er goed gaat en beter kan in de modellenindustrie. De impact van corona werd besproken, naast onderwerpen als grensoverschrijdend gedrag, assertiviteitstraining, en over het opzetten van een buddy systeem voor modellen. Top zakenvrouw Monica van Ee sloot aan om te spreken over zelfvertrouwen, en ondernemer Isabelle Zapf ging in gesprek met de aanwezigen over gezonde voeding.

Webinar Veilige Social Media omgeving

TMHP ontving dit jaar veel signalen dat vooral jonge modellen ongewenste seksuele berichten en vervelende comments binnenkrijgen op hun social media accounts. Als reactie hierop is TMHP content aan het creëren om het netwerk hierover te informeren en waarschuwen gedeeld met ons netwerk. Daarnaast hebben we een online webinar georganiseerd om dit signaal, plus mogelijke oplossingen te bespreken met het netwerk.

Jaarevent

Op 19 november 2021 vindt het jaarevent van TMHP plaats bij locatie partner Hotel Van Der Valk in Amsterdam. Het projectteam presenteert het jaarrapport met daarin de mijlpalen van afgelopen jaar. Een interactief programma bracht het netwerk na deze tijd van corona en fysieke afstand weer bij elkaar onder de missie van het platform.



The Model Taskforce Lunch



Meldpunt

[Introductie](#)
[Behandeling](#)
[Medewerking](#)
[Aantal en Onderwerpen](#)
[Resultaten](#)

Het meldpunt van Stichting The Model's Health Pledge (TMHP) is in oktober 2017 gelanceerd op het platform www.themodelshealthpledge.nl. Het meldpunt is erop gericht om een veilige en vertrouwde omgeving te bieden om misstanden met betrekking tot gezondheid en werkomstandigheden te melden. Middels een formulier op de website kan, desgewenst anoniem een melding worden gemaakt. Meldingen worden door een vertrouwenscommissie behandeld en gezamenlijk wordt vervolgens naar oplossingen gekeken. Meldingen worden altijd anoniem behandeld. Relevante thema's worden echter met het TMHP netwerk besproken. Leerprocessen worden gedeeld en in sommige gevallen als nieuwe Pledge regels toegevoegd. Zo worden gezamenlijk stappen ondernomen om gezondheid en werkomstandigheden in de gehele branche te verbeteren.

Behandeling

Meldingen komen bij de vertrouwenspersonen terecht en worden in dialoog met de melder en de persoon en/of partij waarover de melding gaat, behandeld. Dit gebeurt tijdens telefonische en persoonlijke afspraken. In sommige gevallen worden experts ingeschakeld om advies uit te brengen. In sommige gevallen adviseren de vertrouwenspersonen om een derde partij in te schakelen, zoals bijvoorbeeld de politie of een jurist. De rol van de vertrouwenspersonen is dat van bemiddelaar. In geen geval onderneemt een vertrouwenspersoon zelf actie. Met een goed beeld van de situatie, bespreekt de vertrouwenspersoon oplossingen met zowel de melder als de persoon en/of partij in kwestie. In overeenstemming met beide partijen worden afspraken gemaakt om het onderwerp van de melding op te lossen en in het vervolg te voorkomen. Na een besproken periode geeft de vertrouwenspersoon opvolging. Een melding wordt afgerond op het moment dat beide partijen overeenstemming bereiken en tevreden zijn met de gevonden oplossing.

Medewerking

Ondertekenaars van TMHP committeren zich eraan om medewerking te verlenen omtrent meldingen. Op het moment dat een ondertekenaar het gesprek niet wilt aangaan, wordt hij/zij/de organisatie uit het netwerk gezet. Dit is in deze periode niet voorgevallen. De gesprekken die zijn gevoerd met betrekking tot meldingen heeft TMHP met ondersteuning van de vertrouwenspersonen naar tevredenheid afgerond.

Aantal en Onderwerpen

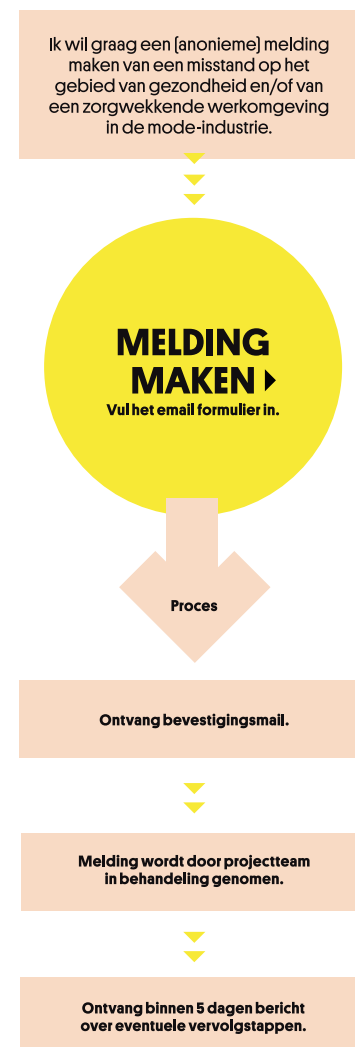
In 2021 zijn er 2 meldingen gedaan bij het TMHP meldpunt. Daarnaast zijn er 4 officiële meldingen bij het TMHP projectteam gedaan, bijvoorbeeld tijdens intakegesprekken of per mail.

Thema's met betrekking tot deze meldingen zijn; Omgangsvormen en machtsverhoudingen, contractuele geschillen, leeftijdsgrenzen, naaktfotografie, signaleren van eetstoornissen en onhygiënische omstandigheden.

Resultaten

Alle meldingen via het TMHP meldpunt zijn door de vertrouwenspersonen afgerond naar tevredenheid van de melders.

Omgangsvormen, professionaliteit en/of wangedrag zijn terugkerende onderwerpen. Samen met het netwerk wordt getracht een cultuurshift te realiseren, door met elkaar het gesprek aan te gaan, verantwoordelijkheid te nemen en wanneer nodig het meldpunt te gebruiken.



Netwerk

Inleiding
Het Projectteam
Ambassadeurs
Ondertekenaars
Experts
Partners
Vertrouwenspersonen
Raad van Advies

Het diverse netwerk van Stichting The Model's Health Pledge (TMHP) speelt een fundamentele rol in het bewerkstelligen van verbetering van de gezondheid van modellen en een gezonde werkomgeving in de modebranche! Het netwerk omhelst: het Projectteam, Ambassadeurs, Ondertekenaars, Experts, Partners, het Raad van Advies, en de Vertrouwenspersonen.

Het Projectteam

Vier personen werken gedurende het jaar aan TMHP. Zij ondersteunen onder anderen de vertrouwenspersonen met de coördinatie van meldingen, hebben intakes en vervolggesprekken met ondertekenaars, organiseren thematische workshops, ontwikkelen handzame tools waarmee de pledge wordt uitgevoerd, werven fondsen en betalende ondertekenaars, spreken met journalisten en media over het platform, zijn verantwoordelijk voor de back-office, alle communicatie en de strategie van de Stichting en het platform/meldpunt. De vier teamleden realiseren samen alle genoemde taken en hebben een eigen rol. Marvy Rieder is woordvoerder en projectmanager. Michelle den Hollander is verantwoordelijk voor de communicatie. Nimue Smit is coördinator. Anna-Roos van Wijngaarden onderhoudt de social media kanalen.

Marvy Rieder – Mede initiator en Woordvoerder

Marvy is ondernemer en voorzitter van Stichting The Model's Health Pledge. Marvy is ervan overtuigd dat door positieve veranderingen binnen de mode-industrie, de effecten ook merkbaar zullen zijn in de rest van onze samenleving. Marvy is actief op de Nederlandse televisie en in de wereldwijde media. Daarnaast maakt ze zich hard om thema's rondom zelfvertrouwen, authenticiteit en vrouwelijk leiderschap meer zichtbaarheid te geven.

Michelle den Hollander - Communicatie

Als voormalig model kent Michelle zowel de positieve als de negatieve kanten van het modellenvak. Inmiddels is ze werkzaam als show producent, catwalktrainer en voedingsconsulent en draagt ze met haar kennis en ervaring haar steentje bij aan een gezondere werk en leefomgeving in de mode-industrie. Laat The Model's Health Pledge daar nu een mooi platform voor zijn om dit te realiseren. Het is dan ook niet voor niets dat zij al vijf jaar met veel plezier aan TMHP werkt.

Nimue Smit - Coördinatie

Na een aantal jaar als ambassadeur voor TMHP gefungeerd te hebben is Nimue nu betrokken bij het kernteam. Nimue is ondernemer en activiste, en naast haar internationale modellencarrière studeerde ze publieke gezondheid. Momenteel werkt ze bij het Zorginstituut Nederland en zet daarnaast deze kennis ook graag in ter verbetering van 'haar' modellen industrie.

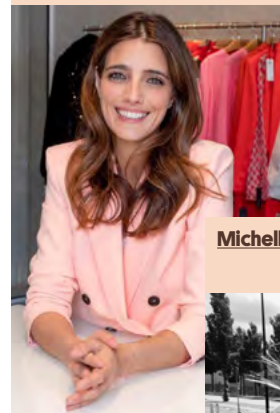
Anna-Roos van Wijngaarden - Social Media

Freelance journalist, model en bedrijfskunde alumni. Studeerde aan de universiteiten van Rotterdam, Kopenhagen en Amsterdam en woonde in verschillende hoofdsteden. De combinatie van modellenervaring in het hart van de mode-industrie en een opleiding van buitenaf - de zakelijke kant, past goed bij de missie van The Pledge. Anna Roos draag hieraan bij door op TMHP's Instagram content aan te bieden en engagement te creëren.

Ambassadeurs

Er zijn vijf ambassadeurs verbonden aan TMHP: Amanda Westenberg, Sofie Oosterwaal, Elise Aarnink en Iris/Mitch Oldenzeel. De ambassadeurs zijn modellen die de waarden en missie van TMHP nastreven. Zij ondersteunen TMHP door thema's aan te dragen die behandeld dienen te worden en spannen zich in om het TMHP netwerk uit te breiden en de bekendheid van het platform en meldpunt te vergroten.

Marvy Rieder



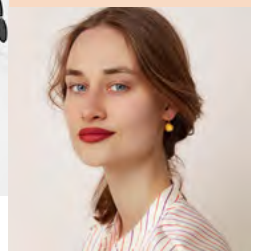
Michelle den Hollander



Nimue Smit

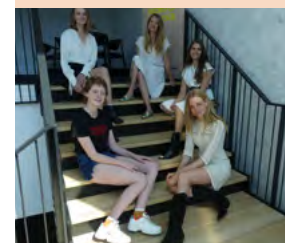


Anna-Roos



Ambassadeurs

Nimue, Amanda, Sofie, Elise en Iris/Mitch.



► Ambassadeurs zijn modellen die de waarden en missie van TMHP nastreven.

► De vertrouwenspersonen zijn onpartijdig en waarborgen de kwaliteit van de ondertekenaars en spannen zich in om verbeterkansen te identificeren.

Ondertekenaars

Ondertekenaars zijn bedrijven die The Model's Health Pledge hebben ondertekend. Zij voldoen aan de belofte van de pledge en hebben verantwoorde werkomgevingen; het verbeteren en waarborgen van deze goede werkomstandigheden staat hoog in hun vaandel. Daarnaast spannen zij zich in om alle belanghebbenden in de industrie bewust te maken van het belang van gezonde werkomstandigheden. Er zijn meerdere typen ondertekenaars, afhankelijk van de grootte van het bedrijf en de omzet. Er zijn partijen die

€1500,- per jaar bijdragen aan het platform;
 €1000,- per jaar bijdragen aan het platform;
 €500,- per jaar bijdragen aan het platform;
 €150,- per jaar bijdragen aan het platform;

en partijen die niet financieel kunnen bijdragen, maar wel de missie ondersteunen. De partijen die ons financieel ondersteunen maken het mogelijk om het platform en meldpunt te laten draaien. Zij zijn herkenbaar door hun gepersonaliseerde TMHP logo en genieten van inhoudelijke voordelen zoals: netwerkbijeenkomsten, onderzoeksresultaten, workshop verslagen en tools. Alle ondertekenaars committeren zich aan de beloften van de Pledge en verlenen medewerking bij een melding. In onderstaand overzicht worden ook actieve deelnemers aangeduid. Dit zijn deelnemers die actief deelnemen door bijeenkomsten bij te wonen, TMHP uit te dragen via hun eigen kanalen en gehoor te geven aan oproepen.

Experts

Experts van TMHP zijn deskundigen over onderwerpen met betrekking tot modellen werkzaam in de modebranche. Je kunt denken aan sport, voeding, het modevak, persoonlijke ontwikkeling. Maar ook aan business onderwerpen zoals accounting, juridische advisering en ondernemerschap. Door de experts op de website te communiceren biedt TMHP toegang tot professioneel en persoonlijk advies. De experts spelen een belangrijke rol in het netwerk. Zij waarborgen de kwaliteit van kennis en expertise en stellen gratis uren ter beschikking om (in vertrouwen) de vertrouwenspersonen te adviseren over meldingen. Ook stellen zij uren ter beschikking om het projectteam te adviseren.

Experts:

Michelles Good Food	Voeding
De Hormoon factor	Voeding
Models In Shape	Sport
Marissa klouwer	Persoonlijke ontwikkeling
Eigen value center	Mentaal welzijn
Holthausadvies	Financieel advies
Westerdok Notariaat	Notariële zaken
ABC-legal	Juridisch advies
Axp4models	Financieel advies
Stahl consultancy	Financieel advies

Partners

Partners ondersteunen The Model's Health Pledge omdat zij aansluiting vinden met onze missie en hier vanuit hun eigen expertise en/of aanbod aan bij willen dragen. Zonder de partners zou het niet mogelijk zijn geweest om het platform te realiseren en/of bijeenkomsten te houden.

• No Office – Brand design, vormgeving en strategie staat centraal bij het werk van No Office. Eigenaresse Nelleke Wegdam is al sinds 2017 betrokken bij TMHP en is verantwoordelijk voor de brand identity van TMHP en alle visuele uitingen, waaronder het webontwerp.

► Partners ondersteunen The Model's Health Pledge omdat zij aansluiting vinden met onze missie en hier vanuit hun eigen expertise en/of aanbod aan bij willen dragen

► Als partner van TMHP speelt Alles is Gezondheid op meerdere vlakken een grote rol, waaronder het verbinden van organisaties.

► Zonder de partners zou het niet mogelijk zijn geweest om het platform te realiseren en/of bijeenkomsten te houden.

- Van der Valk Hotel – Als vaste locatie partner van TMHP, maakt Van der Valk Hotel het mogelijk om workshops, lunch lezingen, informatiebijeenkomsten en de jaarlijkse evenementen te organiseren op een sprankelende locatie in Amsterdam!
- Firma Netjes – Het platform en meldpunt van TMHP is door Firma Netjes in 2017 ontwikkeld en wordt sindsdien door hen jaarlijks onderhouden en bijgewerkt.

Vertrouwenspersonen

De vertrouwenspersonen van TMHP zijn aangesteld om meldingen te behandelen samen met de ondertekenaars. Zij bewaken de criteria van de Pledge en zien erop toe dat deelnemende organisaties de ambitie hebben om stappen van toegevoegde waarde te zetten in lijn met onze missie, namelijk het creëren en bewaken van een zo gezond mogelijke werkomgeving voor modeprofessionals. De vertrouwenspersonen zijn onpartijdig en waarborgen de kwaliteit van de ondertekenaars, spannen zich in om verbeterkansen te identificeren en zijn constant in gesprek met alle deelnemende en belanghebbende partijen om deze kansen om te zetten in daden. Liesbeth in 't Hout en Marianne van der Gaag hebben zitting in de vertrouwenscommissie en worden ondersteund door het projectteam. Liesbeth is zelfstandige consultant en vertrouwenspersoon met een lange ervaring in de branche. Eerder werkte zij o.a. 5 jaar als directrice van het Amsterdam Fashion Institute, leidde zij Fashion Council NL en was zij directeur van Design Academy Eindhoven, samen met Li Edelkoort. Marianne is zelf model geweest, en na een opleiding tot counselor aan de slag gegaan als modellen- en relatiecoach.

Raad van Advies

De Raad van Advies van TMHP bestaat uit acht professionals uit verschillende vakgebieden die allen de missie delen om een zo gezond mogelijke werkomgeving voor modeprofessionals te creëren. In de Raad van Advies wordt de industrie vanuit zowel het werkveld van het model en het agentschap, als de opdrachtgever, verschillende media, het bedrijfsleven en de gezondheidszorg vertegenwoordigd. De Raad van Advies bestaat uit:

Babette Aalberts, ABC-Legal
 Eric van Furth, Rivierduinen
 Freek Koster, Touché Models
 Karin Swerink, Linda
 Eefke Hendriks, Hearst
 Ralph Moorman, De Hormoonfactor
 Pauline Brakenhoff, Aaiko
 Linda Spierings, Model

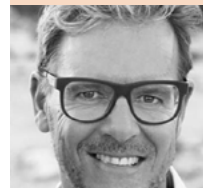
Twee keer per jaar komt de Raad van Advies bijeen om het projectteam te adviseren. Deze raad overziet het werkplan en de werkzaamheden, waaronder de behandeling van meldingen door het projectteam en de publicatie van het jaarrapport. Ondertekenaars komen in aanmerking om in de Raad van Advies plaats te nemen. De samenstelling van leden wordt jaarlijks met het netwerk besproken.

Het diverse netwerk van Stichting The Model's Health Pledge (TMHP) speelt een fundamentele rol in het bewerkstelligen van verbetering van de gezondheid van modellen en een gezonde werkomgeving in de modebranche! Het netwerk omhelst: Ondertekenaars, Experts, Partners, de Raad van Advies, de Vertrouwenspersonen en het Project Team.

Babette Aalberts,
ABC-Legal



Freek Koster,
Touché Models



Ralph Moorman,
De Hormoonfactor



Eefke Hendrix,
Uitgever Hearst



Eric van Furth,
Rivierduinen



Karin Swerink,
Linda



Linda Spiering,
Model



Pauline Brakenhoff,
Aaiko/Aaiko kids



► De exposure die wij van de media krijgen, is een onmisbare bijdrage.

► Het divers netwerk van TMHP speelt een fundamentele rol in het bewerkstellen van verbetering van de gezondheid van modellen en een gezonde werkomgeving in de modebranche!

	Financiële Bijdrage	Andere Bijdrage middels
Modellenbureaus		
Amsterdam Models		
B Academy Make-Up		
Elite Amsterdam	x	
Future Faces		actieve deelnemer
Innocence Model Agency		actieve deelnemer
Inbetween Models		actieve deelnemer
Max models	x	
Maxime Models		actieve deelnemer
Micha Models		
Models at Work		
Phoebe Model Management		
Republic Men		
Touché Model Management	x	zitting in RVA
Ulla models	x	actieve deelnemer
VDM Model Management	x	
Media		
Amazine.com		
Cosmopolitan	x	
ELLE	x	exposure
JAN	x	exposure
Glamour	x	exposure
Harper's Bazaar	x	exposure
Pijper Media		
Talkies Magazine		
Vogue	x	exposure
Women's Health	x	
Merken		
Amsterdam Fashion Week	x	Exposure
AAIKO/ AAIKO kids		zitting in RvA
Blush	x	
De Bijenkorf	x	
Hannah	x	exposure
Miss Nederland	x	exposure
Rob Peetoom		


► Partners ondersteunen The Model's Health Pledge omdat zij aansluiting vinden met onze missie en hier vanuit hun eigen expertise en/of aanbod aan bij willen dragen

► Als partner van TMHP speelt Alles is Gezondheid op meerdere vlakken een grote rol, waaronder het verbinden van organisaties.

► Zonder de partners zou het niet mogelijk zijn geweest om het platform te realiseren en/of bijeenkomsten te houden.

	Financiële Bijdrage	Andere Bijdrage middels
Dienstverleners		
100% jij expert		expert, pro-deo advies
ABC-Legal	x	expert
ABN AMRO Sports en Entertainment Desk	x	partner oprichting
Alles is Gezondheid...	x	algemene ondersteuning
AXP4MODELS	x	expert
Firma Netjes	x	partner website deelsponsoring
GGZ Rivierduinen	x	expert/ zitting in
RvA		
Holthausadvies		expert
MV Works	x	expert, pro-deo advies
Sofie Oosterwaal-Eigen Value Centre		expert
Marvy Rieder	x	pro-deo project team
Michelle's Good Food	x	pro-deo project team
Ministerie VWS	x	partner oprichting
		algemene ondersteuning
Anna-Roos		Social Media
Modefabriek		
Models in shape		
No-Office	x	expert
The Model Convention		partner branding deelsponsoring

Financiën


Inleiding
Inkomsten
Kosten
Status

Toen het Ministerie van Volksgezondheid, Welzijn en Sport (VWS) in 2016 een opdracht uitzetten voor de ontwikkeling van Stichting The Model's Health Pledge (TMHP), was de intentie om een door de branche gedragen én gefinancierd platform te realiseren. TMHP diende zichzelf te beklijven, echter zou het Ministerie van VWS middels een startopdracht de ontwikkeling mogelijk maken. Het projectteam is in 2017/2018 begonnen om fondsen te werven uit de branche, maar heeft nog een flinke weg te gaan voordat het zelfstandig kan opereren. Anno 2021 hebben we geconstateerd dat het platform nog niet zelfstandig kan opereren. Daarvoor zijn meer netwerkpartners nodig en support vanuit diverse andere (overheids)organisaties.

Inkomsten

De kosten voor het platform, meldpunt, back-office en netwerkactiviteiten dienen door een jaarbijdrage van ondertekenaars gedekt te worden. Na overleg met het netwerk en het projectteam is de jaarbijdrage dit jaar op €500,- €1000,- en €1500,- pro rata vastgezet. Partijen die financieel bijdragen, kunnen gebruik maken van op-maat-gemaakte tools, workshops en onderzoeksresultaten. Daarnaast is er voor merken ook de mogelijkheid tot 1-op-1 begeleiding, tegen gereduceerd tarief. Bijvoorbeeld voor educatie van werknemers en/of begeleiding tijdens de voorbereiding van een shoot of een show.

Het team heeft er voor gezorgd dat er in 2021 een bedrag van €14.950,- door de ondersteuning van het netwerk is gefactureerd.

Een bedrag van €10.300,- is inmiddels betaald. Dat betekent dat op het moment van schrijven er nog een bedrag van €4,650,-aan facturen openstaat.

Een aantal netwerkpartners heeft begin dit jaar laten weten de jaarbijdrage niet te kunnen betalen door toedoen van Covid-19. Zij hebben aangegeven volgend jaar weer financiële support te kunnen geven. Er zijn persoonlijke afspraken gemaakt met deze partners over een andere vorm van support.

Een bedrag van €25.000,- ex btw is door het Ministerie van Volksgezondheid, Welzijn en Sport toegekend om het platform draaiende te houden en verkennende gesprekken te voeren omtrent het toekennen van een AMBI-status.

Kosten

De kostenposten van TMHP in 2021 zijn; het projectteam & vertrouwenspersonen, onderhoud van het platform en meldpunt, vormgeving / design, communicatie uitingen/social media en bijeenkomsten. Out of pocket wordt €25.000,- besteed aan deze kosten. In-kind is er naar schatting €15.000,- gesponsord door deel-sponsoring en barterdeals. Het projectteam en de vertrouwenspersonen hebben dit jaar 400 uren onbetaald geïnvesteerd naar waarde van €24.200,-

Status

Uit initiële gesprekken met (potentiële) ondertekenaars is gebleken dat steeds meer belanghebbenden uit de industrie het belang inzien van het platform en het succes van TMHP willen ondersteunen door een financiële bijdrage te doen. Anderen zijn de mening toegedaan dat het platform (mede) door de Overheid gesubsidieerd moet blijven worden. Een klein aantal ondertekenaars geeft aan niet over de middelen te beschikken om te kunnen bijdragen..

Tijdens de ondertekenaarsbijeenkomst in juni is met het netwerk besproken dat er strenger

▶ **Steeds meer belanghebbenden uit de industrie zien het belang in van het platform en steunen TMHP financieel.**

▶ **Om structurele groei te kunnen bewerkstelligen, is substantiële financiële support nodig.**

moet worden toegezien op het betalen van een financiële bijdrage om de groei en daarmee het bestaansrecht van het platform te kunnen waarborgen. En tevens zorg te dragen voor een stukje kwaliteitsbewaking.

TMHP creëert steeds meer (inter) nationale zichtbaarheid en daarom blijft het projectteam zich inspannen om het netwerk te activeren en de enthousiasmeren. Met de behaalde mijlpalen tonen zij de effectiviteit van het platform.

Om structurele groei te kunnen bewerkstelligen, denk hierbij aan onder andere uitbreiding naar het buitenland, en de branche goed te kunnen bedienen, is substantiële financiële support nodig.

Contact



Meer weten over (deelname aan)

Stichting The Model's Health Pledge?
www.themodelshealthpledge.nl

Voor persaanvragen en meer informatie
over deelname aan het netwerk, neem
contact op met het projectteam via
relations@themodelshealthpledge.nl

Voor overige vragen kan je het projectteam
benaderen via
info@themodelshealthpledge.nl